

Olivetti ELEA 9003



Descrizione del calcolatore

Il calcolatore ELEA 9003 fu il primo computer al mondo totalmente a transistor, ed è stato realizzato nel 1959 dalla Olivetti negli stabilimenti di Ivrea. Ispirato dalla visione di **Adriano Olivetti** – uno che, quando Steve Jobs non era ancora nato, affermava che *il design è l'anima del prodotto* – e dal genio dell'ingegnere italiano di origine cinese **Mario Tchou**, l'**Elea 9003** rappresenta una pietra miliare dell'elettronica mondiale, una rivoluzione copernicana in un contesto dominato dalle calcolatrici meccaniche e da pochi, **pachidermici sistemi a valvole**, rigorosamente targati IBM.

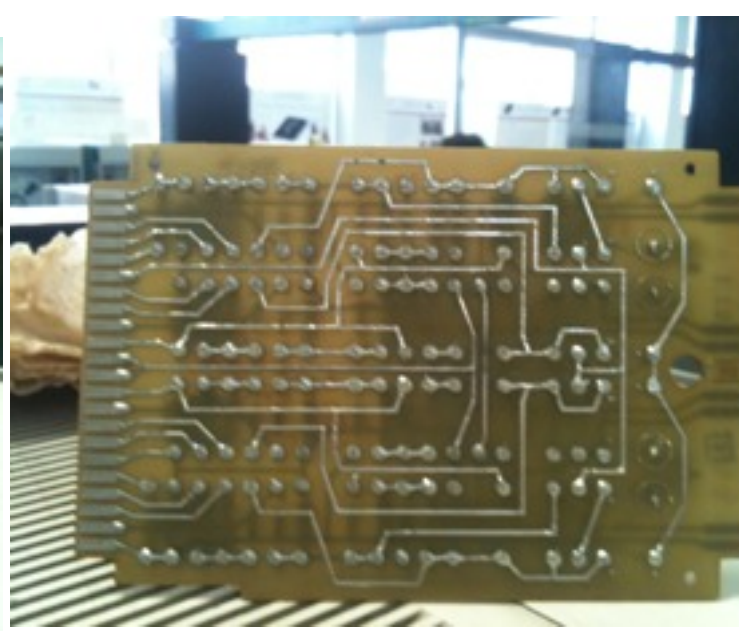
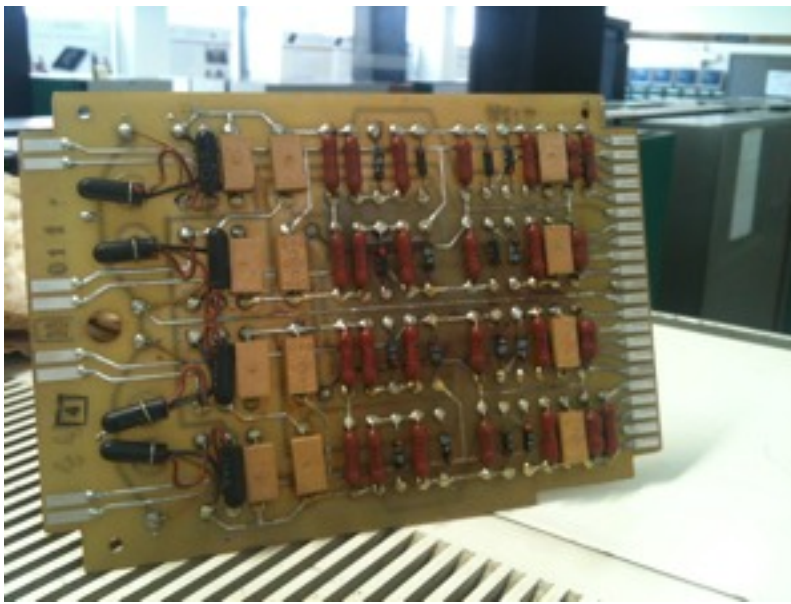
Caratteristiche tecniche

- memoria di nuclei di ferrite di dimensioni che andavano dai 20 ai 160 Kb;
- capacità di elaborazione pari a 100kHz (100.000 istruzioni al secondo);
- numero di transistor integrati: 300.000;
- memoria di massa ad unità a nastro, massimo 20 per un totale di 500Mb;



(console centrale)





(componenti elettronici interni)



(unità centrale di elaborazione)



(foto varie)



